

CROWN
micro
Carry On

CMGM-11
(BÜTÜN RENKLER)



KULLANIM KILAVUZU

WOBO BİLGİSAYAR DIŞ TİC.SAN.VE TİC. LTD. ŞTİ.



WWW.WOBO.COM.TR
info@wobo.com.tr



WWW.CROWN-MICRO.COM.TR
destek@wobo.com.tr

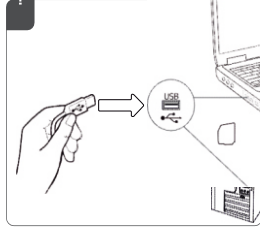
RoHS

0850 308 38 87

KURULUM

Ürününüzün USB girişini kullanmak istediğiniz aygıtın USB portuna takınız.

Sisteminiz otomatik olarak aygıtınızı tanıyıp kullanıma hazır hale gelecektir.



Yazılım ile bir çok ayar ve kişiselleştirme yapılabilmektedir. Ürün yazılımını www.crown-micro.com.tr adresinden ürünler sekmesinden indirebilirsiniz.



ÜRÜN HAKKINDA DAHA FAZLA BİLGİYE ULAŞMAK İÇİN www.crown-micro.com.tr

ÖZELLİKLER

- Model: CMGM-11
- Boyut: 120*65*38mm
- Ağırlık: 106g
- Tuş sayısı: 7 (right, left, scroll, dpi+, dpi-, forward, back,)
- DPI: 800/1600/2400/3200/4800/6400
- Aydınlatma: RGB
- Ürün ile aynı renk Örgü Kablo + lazer LOGO
- Bağlantı: Golden USB
- Kablo uzunluğu: 1.8M
- Working current: ≤100mA
- Working voltage: 5V±0.5V
- Support: Windows2000//XP/Vista/Win7/Win8/Win10.

KULLANIMDA UYULMASI GEREKEN KURALLAR

- Ürününüzü kullanmadan önce "TANITMA ve KULLANMA KILAVUZUNU" dikkatlice okuyunuz.
- Ürününüzü ısı kaynaklarından uzak tutunuz.
- Ürününüzün üzerine herhangi bir sıvı dökülmemesi ve sıvı teması olmaması konusunda dikkatli olunuz. Ürününüzü asla su ve neme maruz bırakmayınız. Aksi takdirde elektrik çarpması tehlikesi ortaya çıkabilir. Ürününüzü kullanım kılavuzunda tarif edildiği şekilde kullanınız.
- Ürününüzü toza maruz bırakmayınız.
- Ürününüzü ve aksesuarlarını kullanmadığınız zaman güç düğmesini kaplı veya bağlantısını çıkartınız.

TAŞIMA SIRASINDA DİKKAT EDİLECEK HUSUSLAR

Ürününüzü taşıma sırasında herhangi bir darbeye maruz bırakmayınız ve orijinal kutusu ile taşıyın.



İNSAN ve ÇEVRE SAĞLIĞINA İLİŞKİN UYARILAR

Ürününüzü radyatör, fırın, güneş gibi ısı kaynaklarından uzak tutunuz. İnsan ve çevre sağlığına ilişkin içerdiği zararlı bileşenlerin olumsuz yan etkilerinden dolayı, elektronik ürününüzün çöp kutusuna değil, geri dönüşüm kutularına atılması gerekmektedir.

TÜKETİCİNİN KENDİ YAPABİLECEĞİ BAKIM ONARIM ve ÜRÜN TEMİZLİĞİNE İLİŞKİN BİLGİLER

Ürününüzün içerisinde bakım yapılabilecek bir kısım yoktur, arıza durumunda yetkili servis istasyonlarına (Bkz:Yetkili servis istasyonlarını gösterir liste) veya ürününüzü temin etmiş olduğunuz yetkili satıcıya müracaat ediniz.

PERİYODİK BAKIM

Garanti sonrası teknik bakımın sadece yetkili servis istasyonlarında yapılması gerekmektedir.

BAĞLANTI ve MONTAJ

Bağlantı ve montaj tüketici tarafından kullanma kılavuzunda gösterildiği şekilde yapılır. Bağlantı ve montajda yaşanabilecek sorunlara karşı yetkili servis istasyonu ile irtibata geçiniz.(Bkz:Yetkili servis istasyonlarını gösterir liste)

KULLANIM ÖMRÜ

Cihazınızın işlevlerini yerine getirebilmesi için gereken, yedek parça temini açısından "**KULLANIM ÖMRÜ**" 3 yıldır.

1. Kullanım Kılavuzu

Bu kitapçığı okumak sadece birkaç dakikanızı alacaktır. Kurulumu başarılı bir şekilde tamamlayabilmeniz için gerekli açıklamaları içermektedir.

2. Paketten Çıkarma

Dikkatli bir şekilde paketi açınız. Parçaların paketlerini ve kutusunu saklamanızı tavsiye ederiz. Taşımanız sırasında ya da servise götürme sırasında size yardımcı olacaktır. Hasarı önlemek için radyatör yakınında bırakmayınız, güneş ışığından, fazla nem ve su olan yerlerden uzak tutunuz. Ürünlerimiz sürekli olarak gelişmektedir. Bu nedenle tanımlamalar ve özellikler bilgi verilmeden değiştirilebilir.

Enerji Tüketimi Açısından Verimli Kullanma İlişkin Bilgiler

Sistem çalışmadığı zaman açma kapama düğmesinden bilgisayarınızı kapatınız ve fişi çekiniz.

Kullanım Hataları

- Ürünün kılavuzda belirtilen şekilde kullanılmamasından kaynaklanan hatalar,
- Sıcak ve aşırı nemli ortamlarda çalıştırıldığı zaman ürünün kısa devre yapması,
- Ürün kutusu içinde üretici firma tarafından verilen bağlantı kabloları dışında ek bağlantı kabloları kullanmak,
- Kullanıcı ya da yetkili olmayan servisler tarafından yapılan müdahaleler veya parça eklenip çıkartılması,
- Ürünlere dışarıdan yapılan fiziksel darbeler ve kırılma gibi hasarlar,
- Ürünün seri numarasının tahrip edilmesi ya da sökülmesi,
- Orijinal sarf malzemesi kullanılmamasından meydana gelen arızalar,
- Yangın, yıldırım, sel, su basması, deprem gibi doğal afetlerden oluşan hasarlar.

Hasar Teknik Desteği

Garanti kapsamındaki ürünün yetkili servisi dışında herhangi bir teknik serviste ya da bir başkası tarafından açılması veya aşağıdaki şartlardan birinin ya da hepsinin olması durumunda ürün garanti kapsamından çıkmaktadır. Aşağıdaki şartlardan birinin veya birkaçının olması durumunda

ürünü güç kablosundan ve bağlantı kablolarından çıkartınız ve yetkili teknik servisinizden destek alınız:

- Çalıştırma talimatlarına uyulmamasından dolayı ürünün çalışmaması,
- Ürünün düşürülmüş ya da zarar görmüş olması,
- Yanlış, dikkatsiz ya da özensiz kullanımdan kaynaklanan durumlar,
- Güç kaynağı ya da bağlantı kablosu zarar görmesi,
- Sıvı dökülmesi ya da içine obje kaçması,
- Etiketlerden herhangi birinin açılması veya çıkarılması,
- Ürünü açmaya çalışmak ve/veya üzerinde değişiklik yapmaya çalışıldığını gösteren belirti.

Periyodik Bakım Gerektiren Durumlar

Ürün kullanım kılavuzunda belirtilen koşullara dikkat edildiği müddetçe bakım gerektirmemektedir. Ürünün ancak normal dışı bir çalışma gösterdiğinde veya hiç çalışmadığında yetkili servisler tarafından bakımı yapılmalıdır.

Taşıma Sırasında Dikkat Edilecek Hususlar

Ürünü dikkatlice kutusundan çıkarınız ve tüm aksesuarları kaybolmamaları için kutunun içinde muhafaza ediniz. Ürünü nakliye hasarı ihtimaline karşı kontrol ediniz. Kargodan ürün hasarlı geldiyse ürünü teslim almayın ve bunu tutanak ile birlikte bize bildirin. Eğer ürününüz hasarlıysa ve çalışmıyorsa derhal satın aldığınız yeri bilgilendiriniz. Eğer ürününüz doğrudan size gönderildiyse, gecikmeden gönderen firmaya bilgi veriniz. Yalnızca alıcı (ürünü alan müşteri veya firma) nakliyat zararı için hak talep edebilir.

Garanti Koşulları

- 2 yıl içinde herhangi bir problem olduğunda, ürünü fatura ve garanti belgesi ile ana servisimize gönderiniz.
- Hatalı kullanımla ilgili herhangi bir problem veya zarar garanti koşulları dışında kalır.
- Cihaz üzerindeki darbe, kırık, yanık ve bilgimizin dahilindeki servisler dışında sisteme herhangi bir teknik müdahale ürünün garanti dışı sayılmasına yol açar.
- Taşıma esnasında doğabilecek herhangi bir aksaklıktan firmamız mesul değildir.
- Servise getirilen ürünlerin arıza durumu ve arızalanma şekillerini açık ve detaylı biçimde belirtiniz.
- Servise gönderilen ürünlerin en geç bir ay içerisinde geri alınması gerekmektedir.

Güvenlik Talimatları

- Ürün çalıştırılmadan önce tüm güvenlik uyarıları ve kullanım talimatları okunmalıdır.
- Ürünü suya yakın yerlerde kullanmayınız.
- Ürünü nemli ortamlardan uzak tutunuz. Sert kullanıma ve neme karşı koruyunuz.
- Ürün içine obje sokmayınız, sıvı dökmeyiniz.
- Kablosunu aşırı güçle çekerek kablounun zarar görmesine neden olmayınız.
- Doğrudan güneş alan ortamlardan uzak tutunuz ve direkt güneş ışığına bırakmayınız.
- Başka bir objenin üstüne ya da sabit olmayan bir masanın üstüne ürününüzü koymayınız. Ürün düşebilir, zarar görebilir.
- Temizlemeden önce ürün PC bağlantısından çıkarılmalıdır. Sıvı temizleme malzemeleri kullanmayınız. Temizlik için nemli bez kullanınız.
- Parçalara ayrılma veya kabin içine sıvı kaçması durumunda hemen açma kapama düğmesinden kapatınız elektrik fişini çekiniz ve profesyonel bakımdan sonra tekrar kullanınız.
- Ürün kapağını açarak tamir etmeye çalışmayınız. Ürün yetkili teknik servisinin açması gerekmektedir.
- Parçaların değişimi yetkili servis tarafından yapılmalıdır. Bir başkası tarafından değiştirilen parçalar ürüne zarar verebilir.
- Ürününüzü elektriklemeden veya başka kazalardan (yüksek sıcaklık) korumak için arka yüzünü açmayınız. Tamir gerektirdiğinde uzmana veya teknik servise başvurunuz.

Güvenliğiniz için

- Islak elle temas etmeyiniz.

SERVİS TALEPLERİ İÇİN

WOBO BİLGİSAYAR DIŞ TİCARET SANAYİ VE TİCARET LİMİTED ŞİRKETİ

Meşrutiyet mah. 2104 sokak no:4/1 Efeler/AYDIN

0850 308 38 87

destek@wobo.com.tr - www.crown-micro.com.tr - www.wobo.com.tr

Fulldestek Taylan ORHAN Fevzi çakmak mh. Sivas cad. no:95/c Kocasinan/Kayseri

0352 222 01 74

Made in china